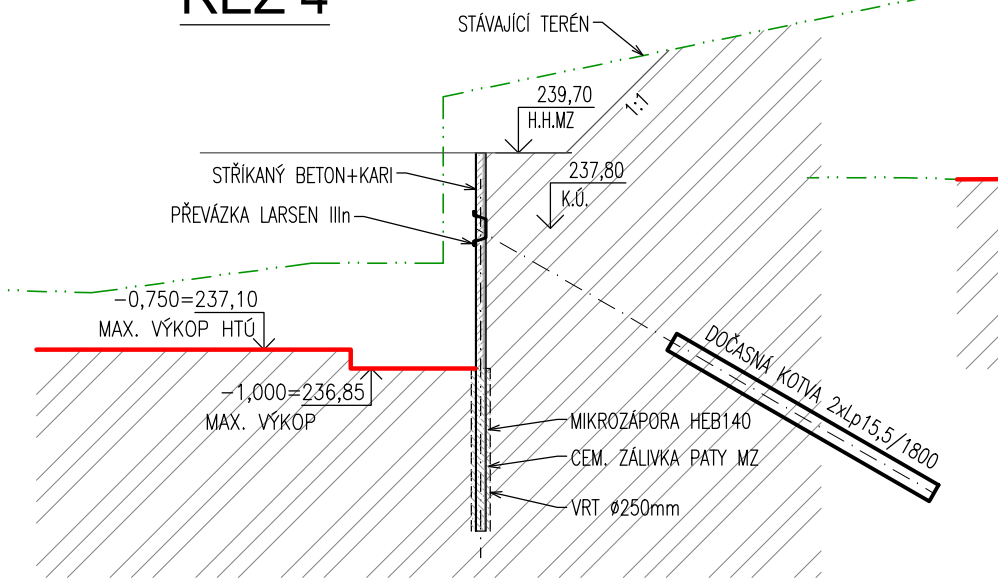
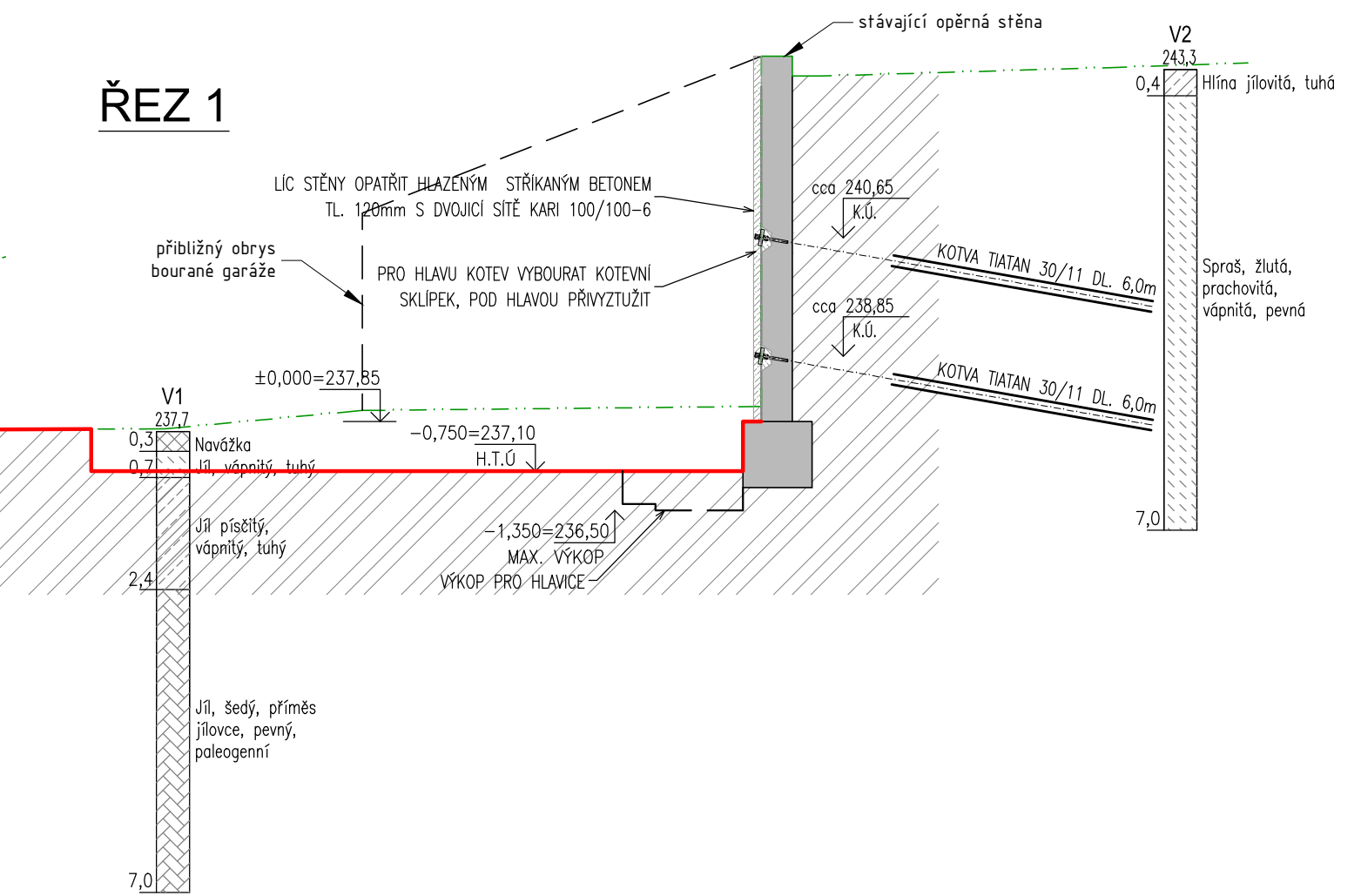


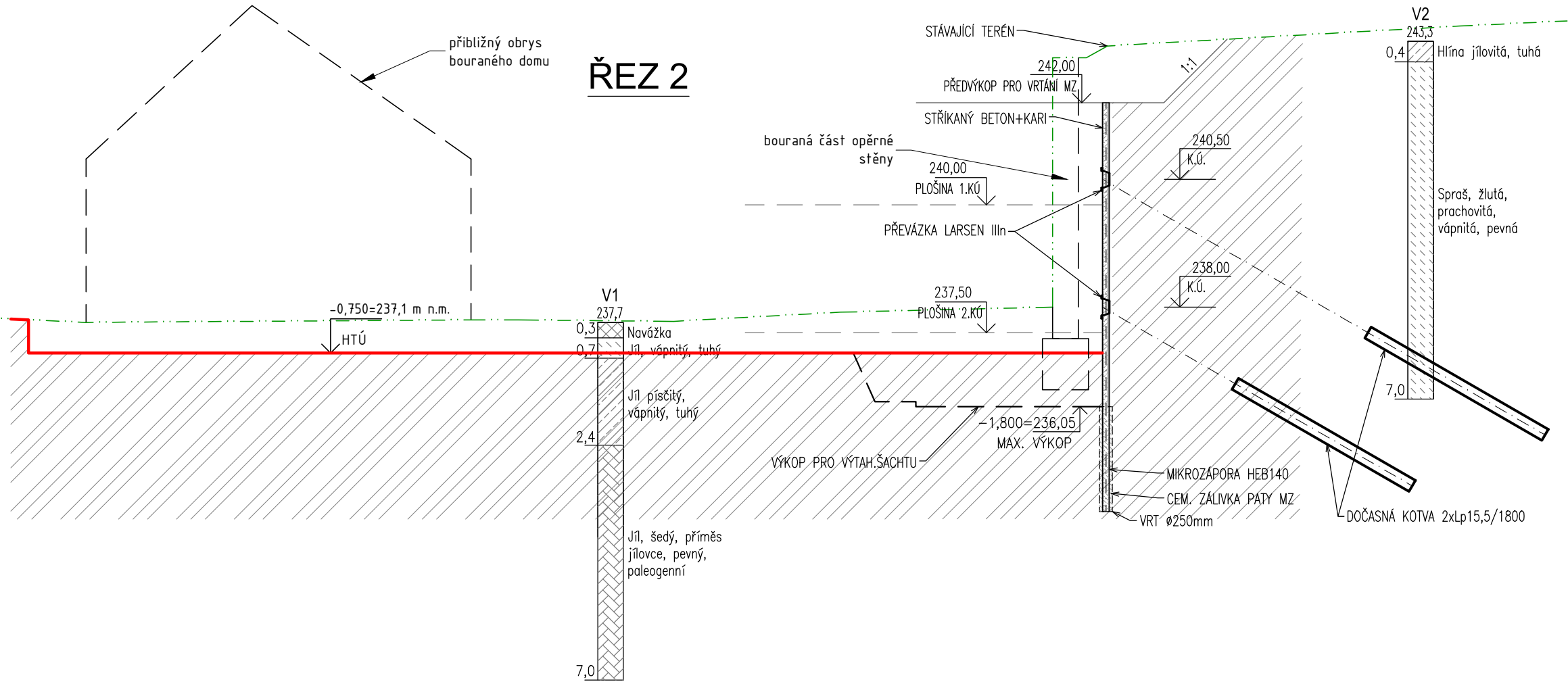
ŘEZ 4



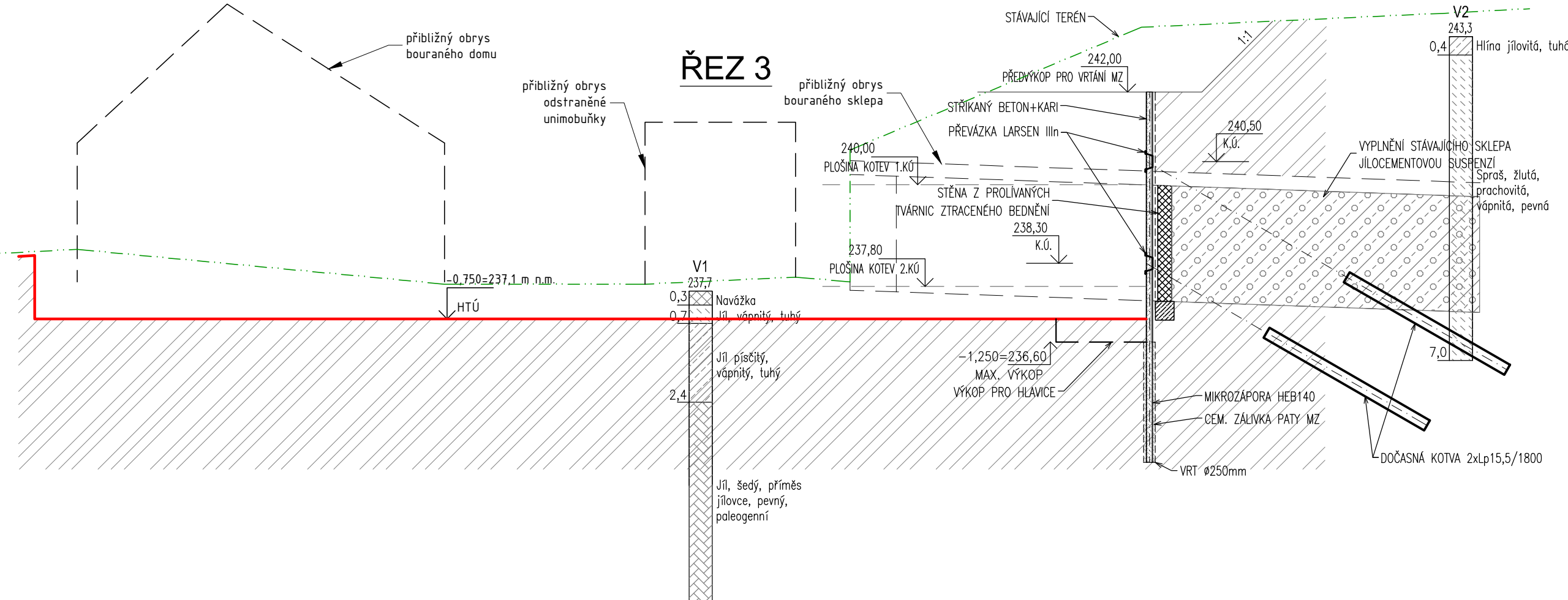
ŘEZ 1



ŘEZ 2



ŘEZ 3



LEGENDA ZNAČENÍ

- STÁVAJÍCÍ VÝŠKOVÁ ÚROVEŇ TERÉNU
- VYTÝČOVACÍ SOUŘADNICE V JTSK
- VÝŠKOVÁ ÚROVEŇ HTÚ
- GEOLOGICKÉ SONDY
- PŮVODNÍ TERÉN
- ÚROVEŇ HTÚ

| soutřadnice JTSK | | |
|------------------|-----------|--------------------------|
| stavební objekt | ozn. bodu | Y,X |
| SO 400 | 1 | -582027.22, -1184564.78 |
| | 2 | -582019.63, -1184560.94 |
| | 3 | -582013.88, -1184558.81 |
| | 4 | -582025.42, -1184537.23 |
| | 5 | -582032.10, -1184542.74 |
| | 6 | -582031.71, -1184543.523 |
| | 7 | -582038.06, -1184546.79 |
| | 8 | -582038.64, -1184545.66 |
| | 9 | -582042.44, -1184546.10 |
| | 10 | -582043.34, -1184557.51 |
| | 11 | -582035.66, -1184558.12 |
| | 12 | -582035.48, -1184555.83 |
| | 13 | -582032.51, -1184554.32 |

POZNÁMKA

- před zahájením HTÚ budou vytýčeny všechny inženýrské sítě
- Před zahájením HTÚ budou odstraněny stávající zpevněné plochy a provedeno zapažení stavební jámy dle samostatné části PD
- Svrchní část geologického profilu jsou tvořeny ve vrtu V1 antropogenní navážkou o mocnosti 0,3 m, v případě vrtu V2 jílovitou organickou hlinou o mocnosti 0,5 m. Vrtům V1 byly pod navážkou zašitý kvarterní tuhé jíly tříd F6 a od úrovně 0,7 m p.t. paleogenní jíly písčité a vysoké plastické tříd F4/FB, shora tuhé, od hloubky 2,4 m p.t. pevné konzistence. Celý geologický profil sondy V2 pod pokryvnou hlinou tvoří pevná spraš tříd F5.
- Zemní práce budou prováděny ve třídě těžitelnosti 2 - 4, dle ČSN 73 3050 (l. třída dle ČSN 73 6133). Třída vrtatelnosti se na úrovní základové půdy pohybuje v rozmezí tříd I-II. (dle Č 800-2/příloha 2/1).
- Hladina podzemní vody nebyla průzkumnými pracemi zjištěna
- před vrtáním zápor bude přední část sklepa staticky zajištěna těžkou dřevěnou výřevou (nad sklepem bude pořízen vrtná souprava)
- místě řezu 2 (kde chybí zemina) vytvoří pracovní plošinu na úrovní 240,00 pro vrtnou soupravu ze zeminy z odřezu z řezu 3 a následně odvrtat kotvy.
- v místě řezu 3 při výkopu na pracovní plošinu na úrovní 240,00 stávající klenbu sklepa probodit dovnitř ("do sebe"), zbytek vyplnit zeminou a následně odvrtat kotvy.

0,000 = 237,850 m n.m. B.p.v.
generální projektant

A99 Atelier 99 s.r.o.
Purkyňova 71/99
612 00 Brno

architekt Ing. arch. Radim Lička
HIP Ing. Roman Vrba
kontroloval Ing. Josef Pirochta
stavebník Diakonie ČČE – středisko Betlém, Císařova 394/27, 69172 Klobouky u Brna
místo stavby Císařova 394/27, 69172 Klobouky u Brna

název stavby **SO 400 PŘÍPRAVA ÚZEMÍ A HRUBÉ TERÉNNÍ ÚPRAVY (HTÚ) VČ. ZAJIŠTĚNÍ SVAHU**
část

název dokumentu

projektant části

vypracoval Ing. Roman Vrba
kreslil Ing. Roman Vrba
zodp. projektant Ing. Josef Pirochta
dokument 00-00
datum 06/2018
formát 10 x A4
stupeň DPS
revize 00

měřítka

pare číslo

1:200

HTÚ

číslo přílohy

101